



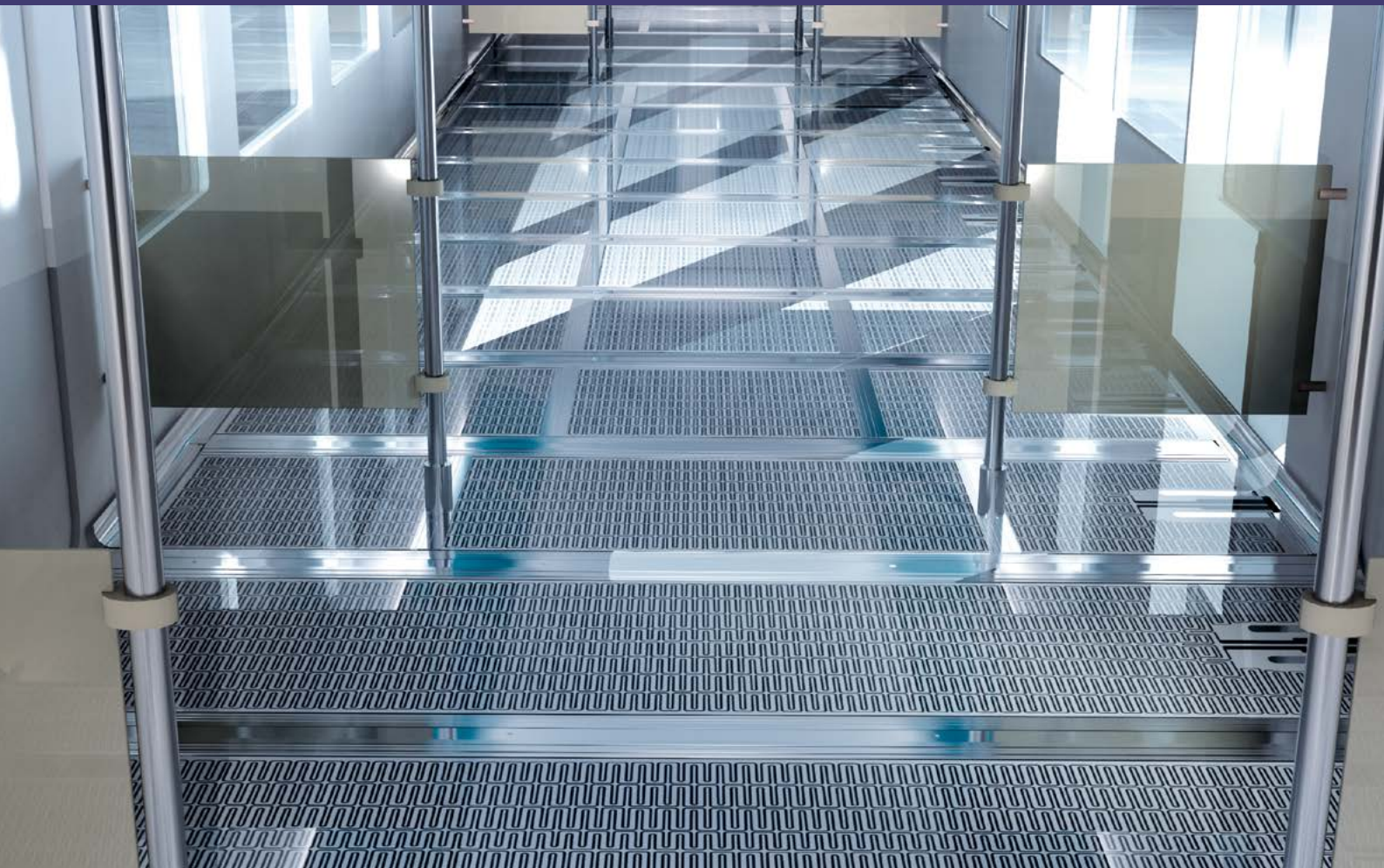
**Mobility**

# COMFLOOR®

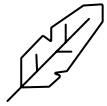


Systemy podłogowe

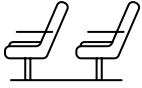
[www.3acompositesmobility.com](http://www.3acompositesmobility.com)



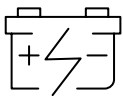
# COMFLOOR®



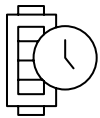
lekka konstrukcja



komfort pasażerów



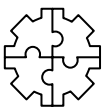
wydajność energetyczna



długa żywotność



personalizacja



łatwy montaż

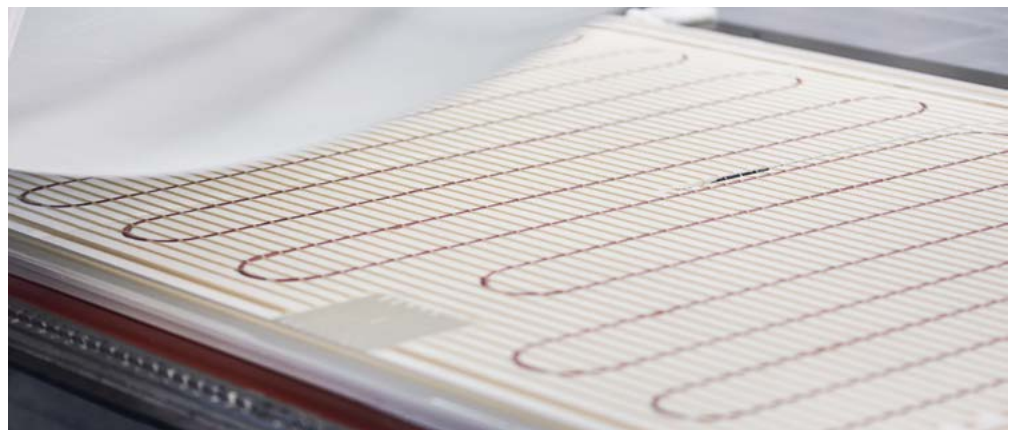


odnawialne



ognioodporność

Lekkie, modułowe podłogi COMFLOOR® są wytrzymałym i innowacyjnym systemem, któremu zaufało już wielu wiodących producentów pojazdów szynowych i drogowych z całego świata. Oferowane przez firmę 3A Composites Mobility rozwiązanie jest stosowane w celu uzyskania ergonomicznej przestrzeni pasażerskiej. Unikalny system łączenia poszczególnych modułów umożliwia ich szybki i łatwy montaż. Bezobsługowe moduły COMFLOOR® gwarantują wysokie, niezmiennie parametry przez cały okres eksploatacji wynoszący co najmniej 30 lat.



## Panele dostosowane do indywidualnych potrzeb

Cienkie i trwałe panele warstwowe zostały zaprojektowane w taki sposób, by możliwe było ich zastosowanie w podłogach o wszelkich kształtach i wymiarach. Elementy podłogowe mogą być łączone w ramach konkretnego rozwiązania, stosownie do preferencji Klienta. Dzięki warstwowej budowie paneli typu „sandwich” znacznie obniżono poziom hałasu i redukcję drgań.



# Informacje ogólne

---

System COMFLOOR® to również panele z układem grzewczym, który jest mocowany do jego piankowego rdzenia. Parametry układu grzewczego mogą być dostosowane do potrzeb konkretnego Klienta.

---

## Równomierny rozkład ciepła to wyższy poziom komfortu

Piankowy rdzeń panelu izoluje system grzewczy od innych przenoszących ciepło elementów, zaś umieszczona na górze warstwa aluminium optymalizuje przenoszenie ciepła do przedziału pasażerskiego. System **COMFLOOR® zapewnia doskonały komfort cieplny przy minimalnym zużyciu energii**. Metalowe płyty osłonowe zapewniają optymalną ochronę przed wilgocią, zadrapaniami, pęknięciami i innymi uszkodzeniami mechanicznymi. Gładka powierzchnia panelu idealnie nadaje się do zastosowania wszelkiego rodzaju wykładzin podłogowych.



## Systemy zasilania

Moduły grzewcze są wyposażone w **wygodne i szybkie w montażu złącza**, które ułatwiają proces wymiany panelu w przyszłości. Całe okablowanie jest w pełni zintegrowane z modułem.

**System może być zasilany z instalacji pojazdu i jest dostosowany do napięcia 120, 230, 400 oraz 680 V** (zarówno prądu zmiennego, jak i stałego). **Panele mogą być opcjonalnie wyposażone w czujniki temperatury i termostaty regulujące jej poziom.**

**Każdy panel jest testowany przed wysyłką do Klienta.**

---

## Zalety systemu COMFLOOR®

- **Obniżenie masy pojazdu** aż do 750 kg na jednostkę
- Niższa masa **pozwała na oszczędność energii**, a także ogranicza zużycie kół, osi i hamulców pojazdu
- Obniżenie masy **pozwała na zwiększenie zdolności przewozowej**
- Wytrzymała i trwała konstrukcja **gwarantuje niezawodną, bezobsługową eksploatację nawet przez 30 lat**
- Unikalny system łączenia i modułowa budowa paneli **skracają czas montażu nawet o 80%**
- Zintegrowana ze strukturą panelu izolacja termiczna **pozwała zwiększyć wysokość przedziałów pasażerskich**
- Panele są wykonane z **przyjaznych dla środowiska, nadających się do recyklingu materiałów**
- Cienkie, lekkie panele idealnie nadają się do **piętrowych pojazdów kolejowych lub autobusów**
- Dodatkowy opłot przewodów elektrycznych **zapewnia całkowitą izolację zasilającego układ ogrzewania**; gwarantuje również odpowiedni poziom emisji promieniowania elektromagnetycznego i magnetycznego
- Doskonałe własności grzewcze w różnych warunkach eksploatacji: **równomierny rozkład ciepła zapewnia pasażerom wysoki poziom komfortu**
- Panele podłogowe, również te z układem grzewczym, mogą być łączone ze sobą i rozmieszczane w zależności od wymagań konkretnego Klienta
- **Łatwy montaż gotowych elementów**: wymagane jest jedynie podłączenie do źródła zasilania i zamocowanie do profili mocujących

---

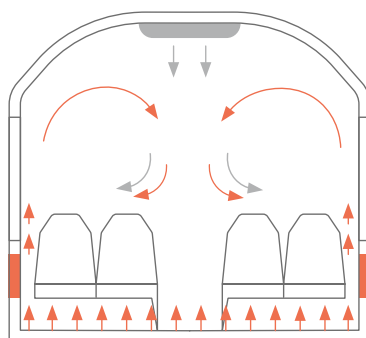
## Eksploatacja systemu COMFLOOR®

- **Wydajny układ grzewczy**
- **Zabezpieczenie przed przegrzaniem**
- **Wodoodporne**, ułatwiające czyszczenie powierzchni
- **Łatwa wymiana paneli** dzięki koncepcji modułowej
- Wytrzymała powierzchnia panelu **zapewnia optymalną ochronę przed aktami wandalizmu i uszkodzeniami zewnętrznymi**

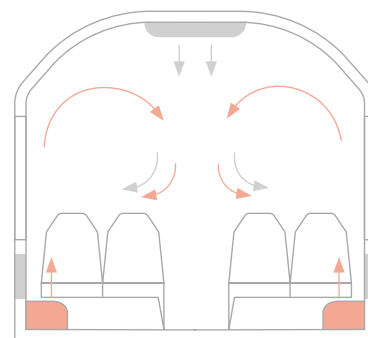
---

## Układ ogrzewania zintegrowany z panelami COMFLOOR®

- Równomierna dystrybucja ciepła
- Zwiększona przestrzeń pasażerska
- Niższa masa pojazdu
  - Niższe zużycie energii
  - Ograniczona emisja CO<sub>2</sub> przyczyniająca się do ochrony środowiska naturalnego



Układ ogrzewania COMFLOOR®



Ogrzewanie konwencjonalne

---

Inteligentne i funkcjonalne rozwiązanie dla pojazdów szynowych i drogowych.

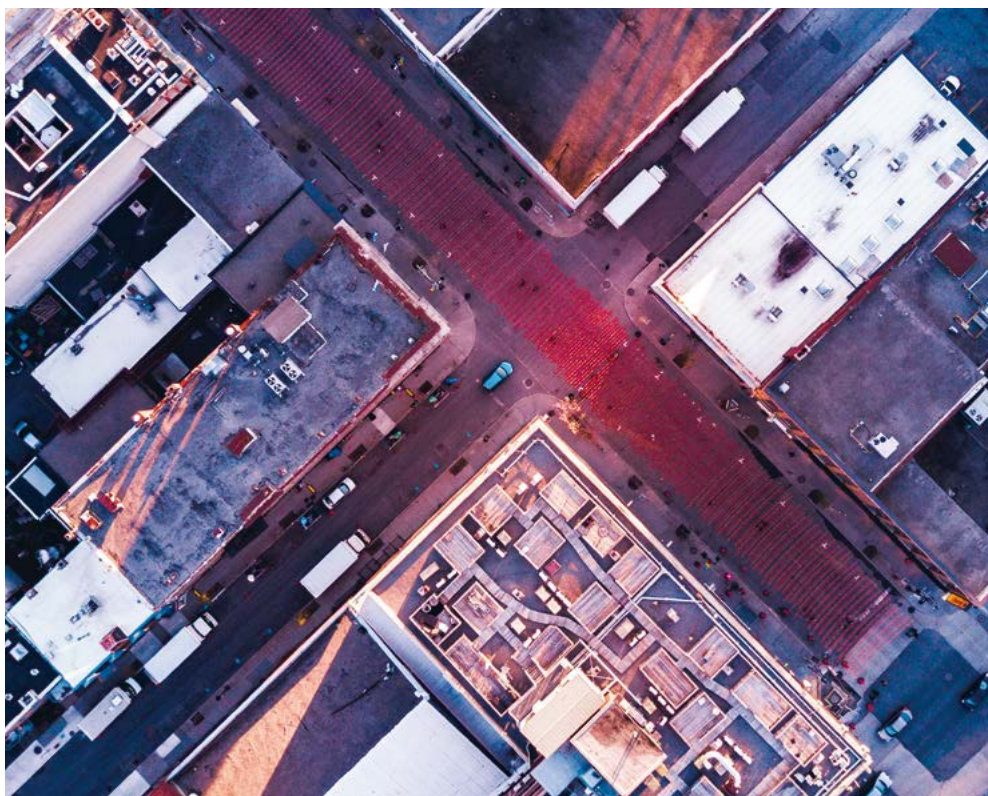
---

### **Systemy grzewcze zaprojektowane dla Twoich potrzeb**

Panele podłogowe o dowolnych, dostosowanych do indywidualnych potrzeb wymiarach lub parametrach grzewczych. Wykonane z nietoksycznych i nadających się do recyklingu materiałów, które gwarantują doskonałe parametry eksploatacyjne i wysoki poziom trwałości. System COMFLOOR® posiada wszelkie wymagane certyfikaty i spełnia powszechnie stosowane normy dotyczące palności, emisji dymu i gazów.

### **Zaprojektowane do wysokich obciążeń**

Lekki system konstrukcyjny zaprojektowany z myślą o uzyskaniu nośności do 700 kg na metr kwadratowy.



### **Dodatkowe korzyści dla Pasażerów pojazdów**

- Przestronne przedziały pasażerskie oznaczają **więcej miejsca na nogi oraz podwyższony poziom komfortu** w porównaniu z konwencjonalnymi rozwiązaniami
- **Szybsze, wydajniejsze i bardziej równomierne oddawanie ciepła** dzięki opcjonalnym, zintegrowanym z panelami układom grzewczym
- **Ograniczony poziom hałasu** wewnątrz pojazdu
- **Wysoki poziom estetyki i ergonomii** wnętrza oznacza zadowolonych i zrelaksowanych Pasażerów



***Mobility***

**3A Composites Mobility AG**  
**Park Altenrhein**  
**CH-9423 Altenrhein**  
**Szwajcaria**  
**+41 71 858 48 48**

**3A Composites Mobility S.A.**  
**ul. Inwestorów 6**  
**39-300 Mielec**  
**Polska**  
**+48 17 773 78 00**

**[www.3acompositesmobility.com](http://www.3acompositesmobility.com)**